

# WELCOME BACK!

Roosevelt Middle School

**Abril de 2021**  
**Horario de reapertura**



¡Estamos muy emocionados de dar la bienvenida a los estudiantes a la instrucción presencial de tiempo completo! ¡Por favor vea el horario de reapertura y marque sus calendarios!

Nivel de grado	Lunes 5 de abril	Martes 6 de abril	Miércoles 7 de abril
Grado 6	Las cohortes B1 y B2 vuelven al aprendizaje presencial.	Instrucción completa en persona	Instrucción completa en persona
Grado 7	Todos los estudiantes estarán a distancia y asistirán a clases en línea.	Las cohortes C1 y C2 regresan al aprendizaje presencial.	Instrucción completa en persona
Grado 8	Todos los estudiantes estarán a distancia y asistirán a clases en línea.	Todos los estudiantes estarán a distancia y asistirán a clases en línea.	Las cohortes C1 y C2 regresan al aprendizaje presencial.
Cohorte D	Entrada progresiva a partir del miércoles 28 de abril		

## Información importante:

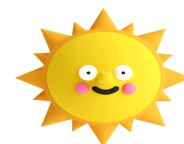
- A partir de la semana del 5 de abril, el modelo híbrido (cohorte B y C) ya no estará disponible. Se requiere que los estudiantes asistan a la escuela 5 días a la semana.
- Si un estudiante no asiste en persona durante tres días consecutivos sin comunicarse con la escuela con el motivo de la ausencia, ese estudiante será trasladado a la cohorte D y deberá solicitar la readmisión a las cohortes B y C. Pedimos a las familias de los estudiantes de las cohortes B y C que no deseen que sus estudiantes regresen al aprendizaje en persona durante cinco días, que se comuniquen con la escuela de inmediato para que podamos hacer el cambio a la cohorte D. Llame al 508-997-4511 ext. 32552.
- Los estudiantes deben usar una máscara en todo momento . Los descansos de la máscara estarán disponibles durante todo el día.
- Los estudiantes permanecerán separados por lo menos 3 pies en todo momento . En las salas donde todos los estudiantes no pueden sentarse a 3 pies de distancia, tendremos espacios adicionales donde los niños pueden sentarse y conectarse con su maestro a través de video en vivo.
- Los estudiantes **DEBEN** traer sus computadoras portátiles y cargadores a la escuela todos los días.



- Los estudiantes entrarán y saldrán del edificio a través de puertas separadas para mantener a todos separados de manera segura. 6<sup>º</sup> grado usará las puertas a la izquierda de la entrada principal, 7<sup>º</sup> grado usará las puertas a la derecha de la entrada principal, y 8<sup>º</sup> grado usará las puertas Cleveland St. . El personal estará afuera para recibir a los estudiantes todos los días.
- Los alumnos continuarán en el almuerzo en la cafetería con plexiglás que separan cada niño .
- El autobús de la SRTA funcionará todos los días y se dejará y recogerá frente a la escuela.
- Es posible que los horarios de los estudiantes deban ajustarse dentro de su equipo para equilibrar la inscripción de estudiantes en cada clase para que podamos mantener a los estudiantes socialmente distantes. Cualquier cambio en el horario de un estudiante se comunicará con él / ella y la familia.
- Los maestros continuarán enseñando sincrónicamente a los estudiantes en el salón de clases y en casa. Puede haber alguna oportunidad para que los maestros tengan un horario separado para los estudiantes que están completamente remotos, pero esto se basará en la inscripción.
- Más información sobre el regreso de la Cohorte D seguirá.
- Tendré una reunión familiar informativa a las 4: 30pm el miércoles 31 a través de un enlace de Zoom que se enviará a las familias por correo electrónico para proporcionar información adicional y revisar preguntas.

*Estamos realmente emocionados de ver a sus hijos ya nuestros estudiantes nuevamente todos los días. Nuestros increíbles maestros, personal de apoyo y administración les agradecen su apoyo durante este año desafiante. ¡Por el aprendizaje en persona y mejores días por delante!*

Atentamente,



Daniel Bossolt  
Director de Roosevelt Middle school